

Mikroskopische Untersuchung am Dünnschliff

IMP-Methode

Zweck / Aussage

◆ Untersuchung und Beurteilung des Beton-Gefüges

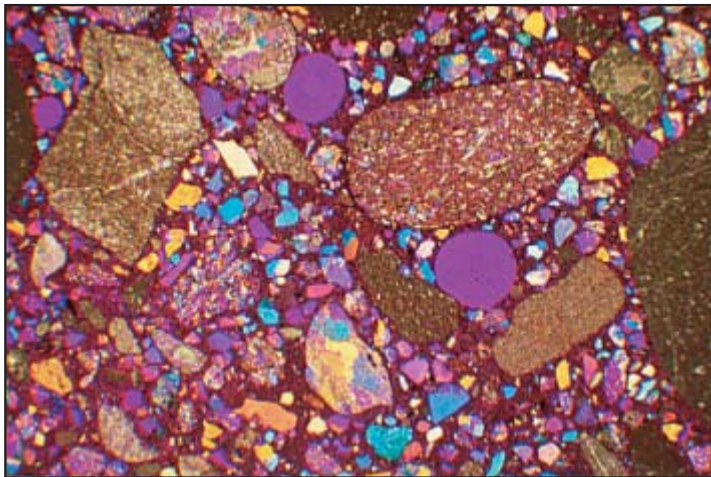
Bei Schadenfällen sehr aussagekräftige Methode, da viele Merkmale im Mikrogefüge Rückschlüsse auf die Herstellung und die Beanspruchung des Betons ermöglichen.

◆ Bestimmung des Aufbaus von Beschichtungen

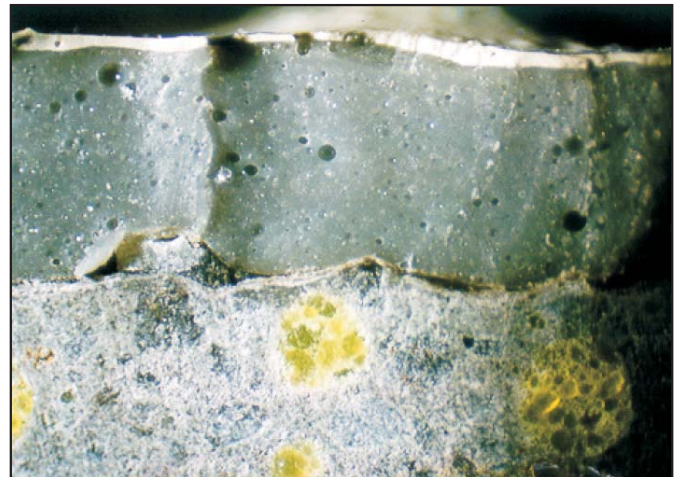
Hierbei wird die Anzahl Schichten und deren Dicken bestimmt.

Durchführung

- ◆ Imprägnieren des Betons mit fluoreszierendem Harz
- ◆ Herstellen des Dünnschliffs (Dicke 0.025 - 0.03 mm), so dass der Beton lichtdurchlässig ist
- ◆ Visuelle Begutachtung unter dem Mikroskop



Gefügeanalyse



Aufbau einer Beschichtung;
Schichtdicke 2 mm

Ergebnisse

- ◆ Umfassende Beurteilung des Gefüges inkl. Abschätzung des w/z-Wertes
- ◆ Bestimmung des Aufbaus und der Dicke von Beschichtungen