

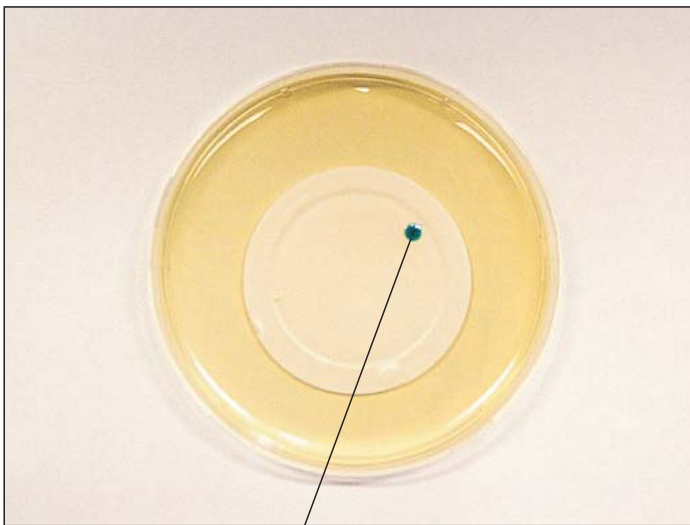
Zweck / Aussage

Selektiver Nachweis und Bestimmung der Anzahl Keime in Trink- und Badewasser

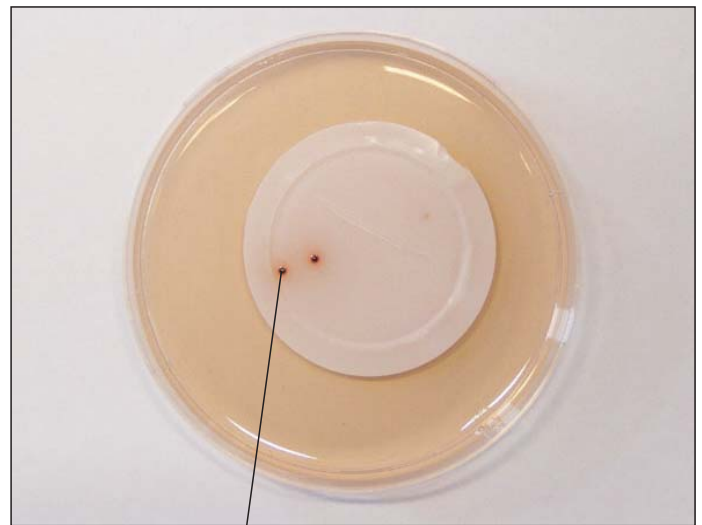
Diese so genannte hygienische Kontrolle ist der wichtigste Teil der Trinkwasseranalytik.

Durchführung

- ◆ Entnahme von Wasserproben in sterilen Flaschen
- ◆ Wasserproben auf Nährböden ansetzen
- ◆ Nährböden in Brutschrank (24 - 72 h / 30 - 44 °C)
- ◆ Sind Bakterien oder Pilzsporen vorhanden, entstehen Kolonien, die ausgezählt werden können



E.coli-Kolonie auf Nährboden



Enterokokken-Kolonien auf Nährboden

Ergebnis

Anzahl kolonienbildende Einheiten pro 100 ml
(KBE / 100 ml)

Anforderungen: Gesamtkeimzahl: 300 KBE/ml im Netz

E.coli / Enterokokken: keine KBE nachweisbar pro 100 ml im Netz