

Teneur en goudron dans le revêtement

Méthode IMP

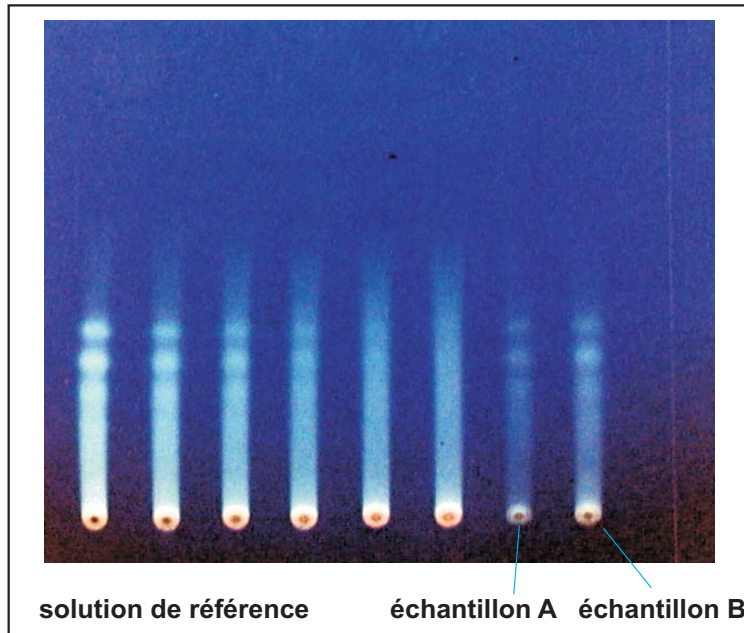
But

Lors du recyclage d'anciens revêtements en asphalte, il faut s'assurer que la teneur en goudron ne soit pas trop grande

Le liant utilisé aujourd'hui est le bitume non toxique. Jusqu'en 1992 des mélanges bitume/goudron ont été utilisés. Le goudron provenait des usines à gaz lors de la cokéfaction de la houille et il est cancérigène.

Exécution

- ◆ Déposer l'échantillon de liant sur la plaque
- ◆ Par la chromatographie les composants du liant sont séparés
- ◆ Une comparaison visuelle de l'échantillon avec des solutions de référence permet une détermination semi quantitative de la teneur en goudron



Considération de la plaque sous une lampe UV après la chromatographie.

Le goudron peut être identifié selon les migrations.

L'intensité des points de couleur donne une indication sur la concentration du goudron dans le liant.

Résultats

- ◆ Teneur en goudron dans le liant [%-masse]
- ◆ Teneur en HAB dans le liant [mg/kg]

HAP = hydrocarbures aromatiques polycycliques