

# PAV Pressure Aging Vessel

SN EN 14769

## But

Pronostic sur le vieillissement à long terme des liants bitumineux (environ 8 ans)

## Exécution

Dans ce récipient sous pression, auto-construit d'après les directives SHRB, les échantillons de bitume sont vieillis artificiellement. Le bitume est soumis à une température de 100 °C et à une pression de 2100 kPa (21bar) durant 20 heures.

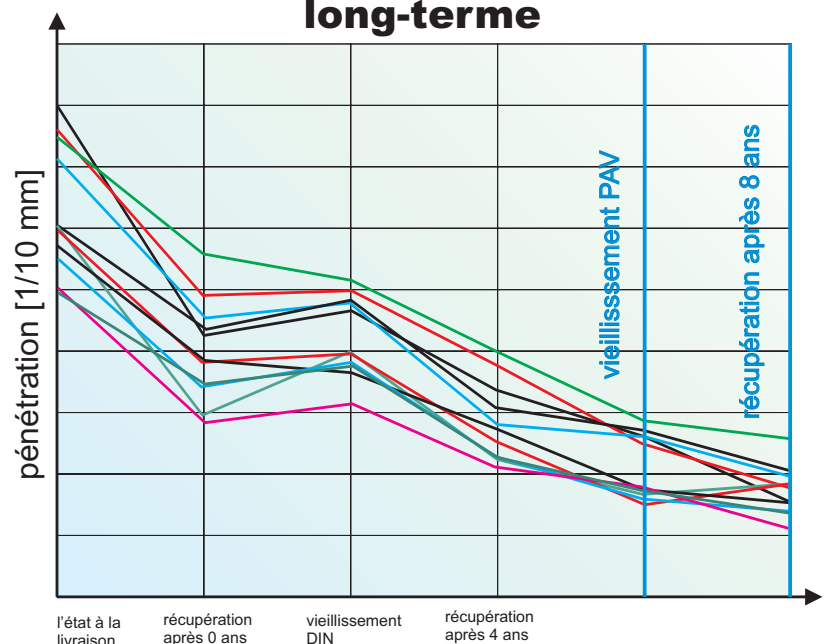


Récipient sous pression, au four



Récipient sous pression, ouvert

## Comparaison: pronostic/vieillissement long-terme



## Résultat

Le vieillissement artificiel du bitume dans le laboratoire correspond au vieillissement du revêtement d'environ 8 ans