

Mesure de champ potentiel

Méthode IMP

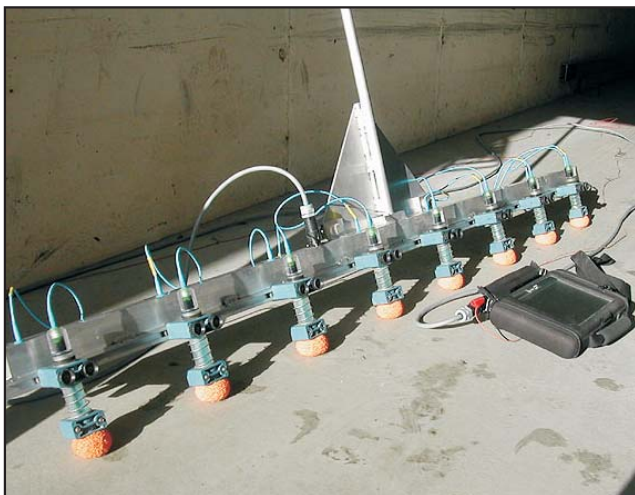
But

Relevé non destructif de l'état de corrosion de l'armature dans le béton

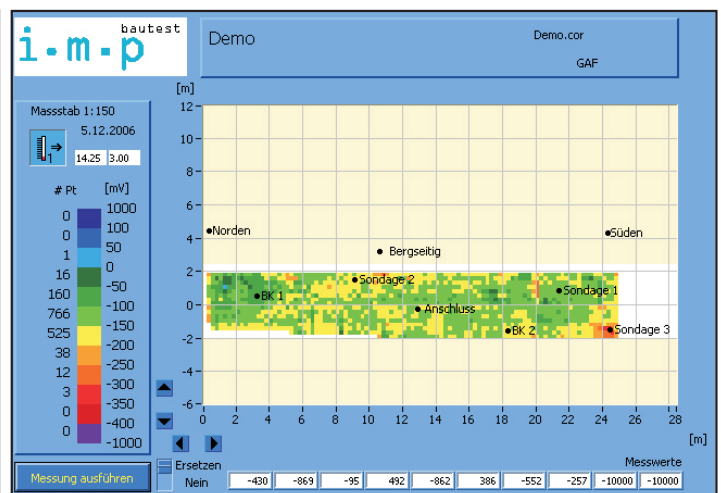
Avec cette méthode il est possible de déterminer la corrosion de l'armature. L'essai a lieu d'une manière non destructive et sur la surface entière de l'objet. Une évaluation statistique des résultats de mesure est effectuée, avec laquelle on peut délimiter les zones critiques d'un ouvrage.

Exécution

- ◆ Mesures sur la surface entière de l'objet
- ◆ Détermination du potentiel électromagnétique entre l'armature et la surface du béton
- ◆ Evaluation statistique
- ◆ Vérification ponctuelle du résultat par examen visuel de l'armature (ouvrir la fenêtre)



Râteau de mesure sur l'objet



Représentation graphique de l'évaluation statistique

Résultat

Représentation de la corrosion de l'armature par statistique et sur place