

Bakteriologie

1

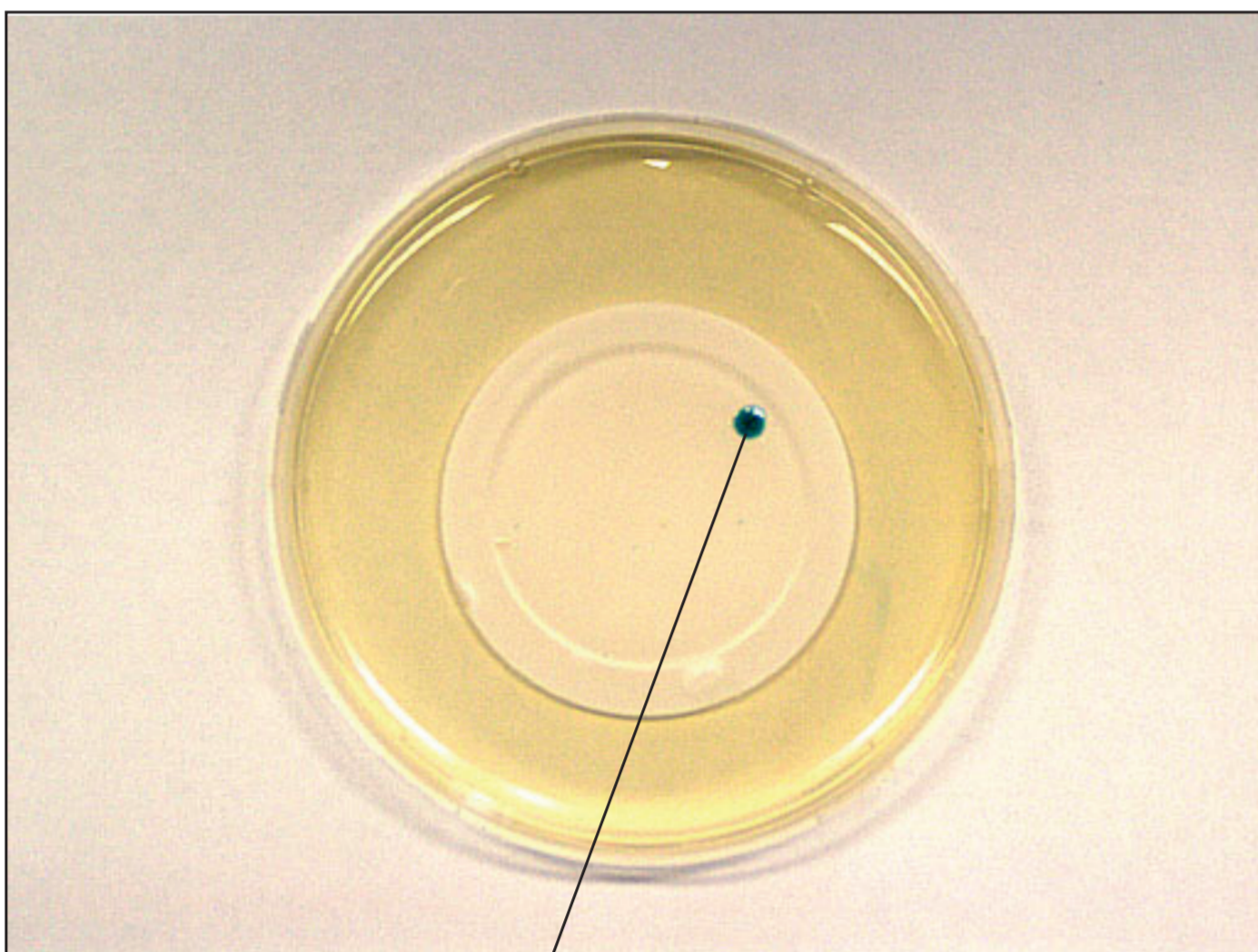
Zweck

Nachweis und Bestimmung der Anzahl Keime in Trink- und Badewasser.
Diese hygienische Kontrolle ist der wichtigste Teil der Trinkwasseranalytik.

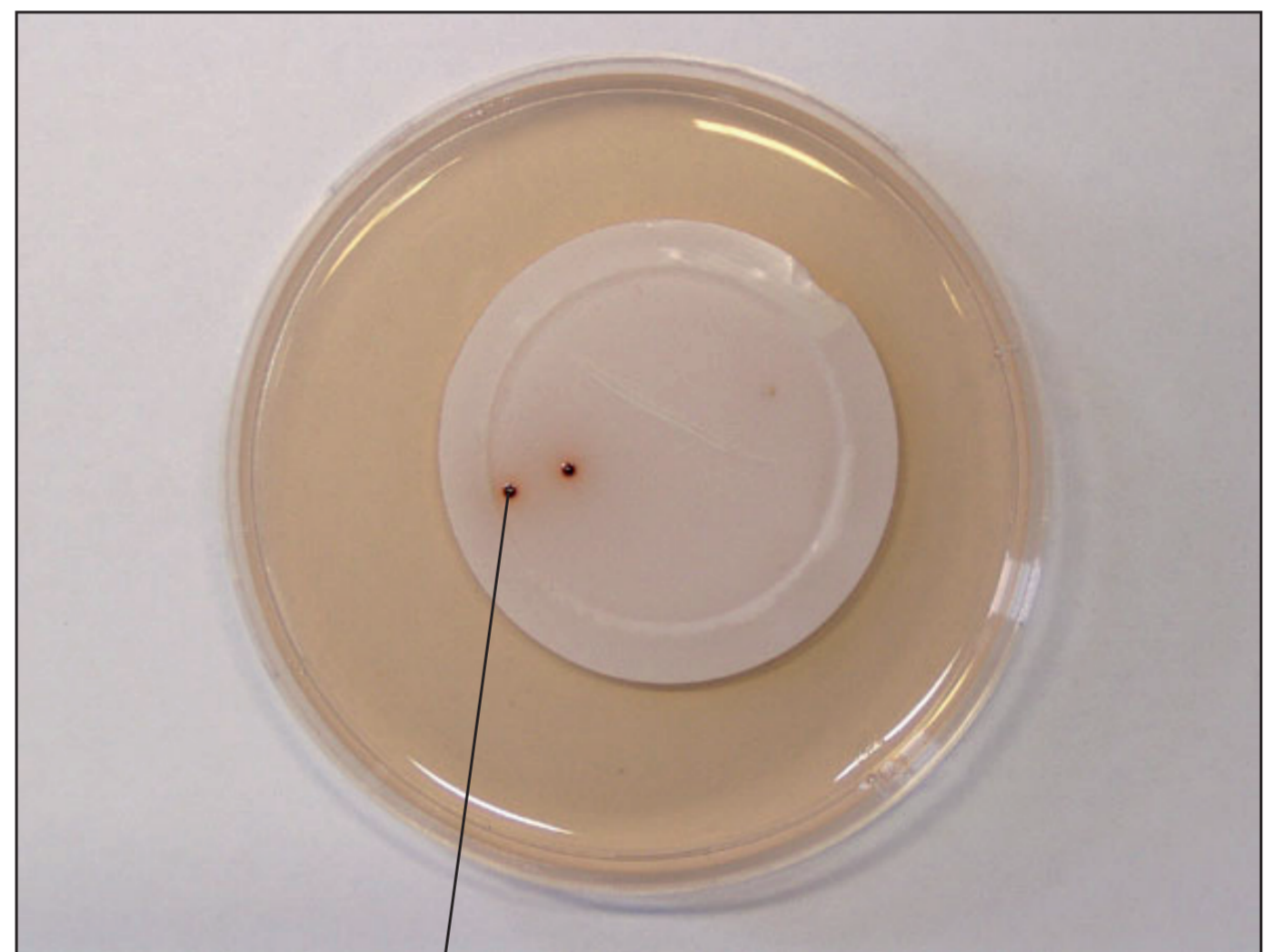
2

Durchführung

- Entnahme von Wasserproben in sterilen Flaschen.
- Wasserproben auf Nährböden ansetzen.
- Nährböden in Brutschrank (24–72 h / 30–44 °C).
- Sind Bakterien oder Pilzsporen vorhanden, entstehen Kolonien, die ausgezählt werden können.



E.coli-Kolonie auf Nährboden



Enterokokken-Kolonien auf Nährboden

3

Ergebnis

Anzahl kolonienbildende Einheiten pro 100 ml (KBE/100 ml).

Anforderungen:

- Gesamtkeimzahl: 300 KBE/ml im Netz.
- E.coli/Enterokokken: Keine KBE nachweisbar pro 100 ml im Netz.