



10

FORUM STRASSE
FACHTAGUNG
STRASSENBAU

Foundationsschichten im Strassenbau

Couches de fondation dans
la construction routière



FORUM STRASSE
FACHTAGUNG
STRASSENBAU

FUNDATIONSSCHICHTEN IM STRASSENBAU

Einladung

Zur grössten Strassenbau-Fachtagung der Schweiz
24. März 2015 in Olten

MUSS ES IMMER «KIESSAND» SEIN?

Im Rahmen des diesjährigen «Forum Strasse» stehen Foundationsschichten FS – das Fundament der Strasse – im Fokus.

FS aus ungebundenen Gesteinskörnungen gelten heute noch als Kieskoffer. Obwohl seit fünf Jahren eine «neue Norm» in Kraft ist, halten sich in der Praxis Begriffe wie «Kiessand ab Wand», «Kies-sand I und II»; leider auch in Ausschreibungen... Sind die neuen Anforderungen praxisgerecht und durchsetzbar? Gibt es sogar andere FS, welche deutlich höhere Anforderungen erfüllen, wie etwa die in Frankreich verwendeten GRH?

Kaltgebundene FS werden in der Schweiz selten angewendet; möglicherweise geben uns französische (Emulsionen) und holländische (Schaumbitumen) Erfahrungen, entsprechende Anregungen und

Hinweise. Bei uns gelten zementgebundene FS mittlerweile als Exot; ein Blick über die Landesgrenzen nach Belgien zeigt den heutigen Stand der Technik und regt zu Diskussionen an.

FS, vor allem gebundene, eignen sich hervorragend um Recycling-Baustoffe zu verwenden und damit den Stoffkreislauf zu schliessen. Doch wie steht's mit der Homogenität, der Qualität, dem Aufbereitungsaufwand?

Sind Sie bereit, sich einen Tag lang mit dem Thema «Foundationsschichten» auseinanderzusetzen, schweizerische und ausländische Erfahrungen einander gegenüberzustellen und sich eine eigene Meinung zu bilden? Nutzen Sie die Gelegenheit sich mit Referenten, Fachleuten und Kollegen auszutauschen.

Ich freue mich, Sie bereits zum 10. Mal an die Fachtagung «Forum Strasse» einzuladen.

DR. CHRISTIAN ANGST

Organisator





«SEIEN SIE DABEI, WENN INTERNATIONALE
ERFAHRUNG ZUSAMMENTRIFFT»

Jetzt gleich in die Agenda schreiben:

10. Forum Strasse am 24. März 2015 in Olten



GILLES LACASSY

«GRH, DIE WEITERENTWICKLUNG DES UNGEBUNDENEN GEMISCHES?»

Schon wieder eine Abkürzung; was steckt dahinter? Gilles Lacassy ist ein alter Fuchs und kennt sich aus.

DR. MICHAEL AUFRECHT

«UNGEBUNDENE FOUNDATIONSSCHICHTEN IN DEUTSCHLAND»

Als Leiter des Verbandes für Baustoffüberwachung und Zertifizierungen (Baden-Württemberg) weiss er genau, was eine «gute» oder «schlechte» Foundationsschicht ausmacht.



PROGRAMM

MIT SIMULTANÜBERSETZUNG



08.00 Uhr Eintreffen der Teilnehmer; Kaffee

08.30 Uhr **ZUM THEMA**

Dr. Christian Angst, IMP Bautest AG, Oberbuchsitzen

BEDEUTUNG DER FOUNDATIONSSCHICHTEN HINSICHTLICH DER DIMENSIONIERUNG

Prof. Dr.-Ing. Andreas Grossmann – Hochschule Konstanz, Fachbereich Verkehrswesen (D)



SCHWEIZER NORM-ANFORDERUNGEN AN UNGEBUNDENE FOUNDATIONSSCHICHTEN

Gerhard Christen – Laborleiter, Tiefbauamt Kanton Zürich



BAUSTOFF-RECYCLING IN THEORIE UND PRAXIS

Hansruedi Eberhard – Eberhard Bau AG, Zürich



10.30 Uhr Kaffeepause

11.00 Uhr **UNGEBUNDENE FOUNDATIONSSCHICHTEN IN FRANKREICH**

Gilles Lacassy – Direction interdépartementale des routes Atlantique, Bordeaux cedex (F)



UNGEBUNDENE FOUNDATIONSSCHICHTEN IN DEUTSCHLAND

Dr. Michael Aufrecht – BÜV-ZERT Baden Württemberg e. V., Stuttgart (D)



KALTGEBUNDENE FOUNDATIONSSCHICHTEN AUF EMULSIONSBASIS

Vincent Gaudefroy – Ifsttar Nantes, Bouguenais Cedex (F)



12.30 Uhr Stehlunch und Networking

14.15 Uhr **NILS ALTHAUS, KABARETTIST**

SCHAUMBITUMEN-ANWENDUNGEN IN HOLLAND

Pleuni de Peijper - BEL Wegenbouwservice B.V., Etten-Leur (NL)



FOUNDATIONSSCHICHTEN AC F

Bernhard Hirschi – BERAG Belagslieferwerk Rubigen AG, Rubigen



ZEMENTGEBUNDENE FOUNDATIONSSCHICHT

Nathalie Balfroid – Febelcem, Bruxelles (B)



16.00 Uhr Schluss der Tagung



NILS ALTHAUS

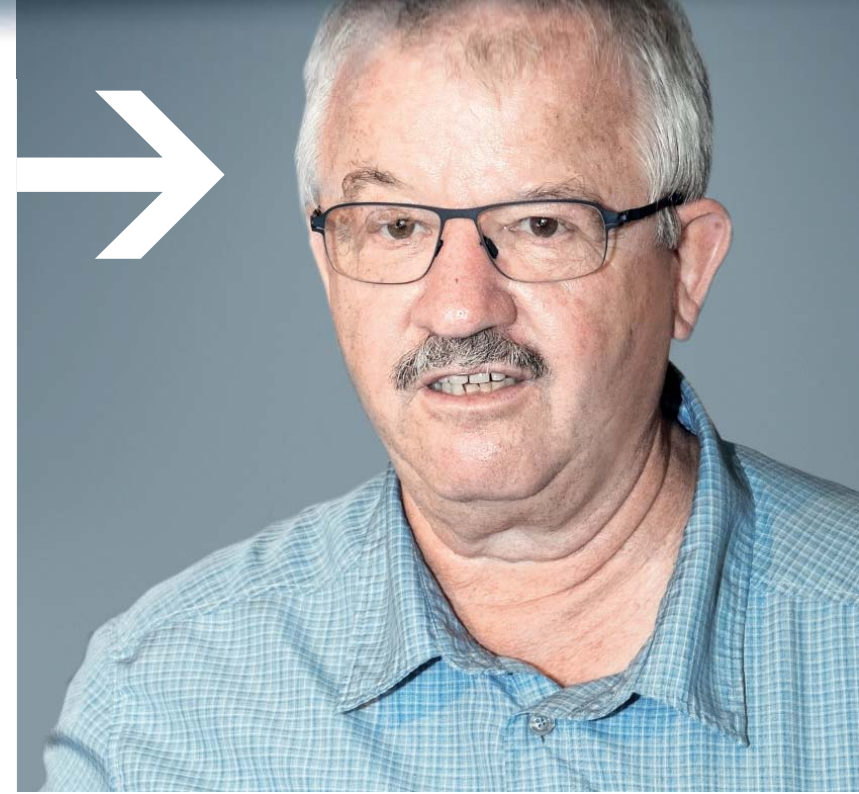
«**LOCKERER START IN DEN NACHMITTAG MIT ALTHAUS ...**»

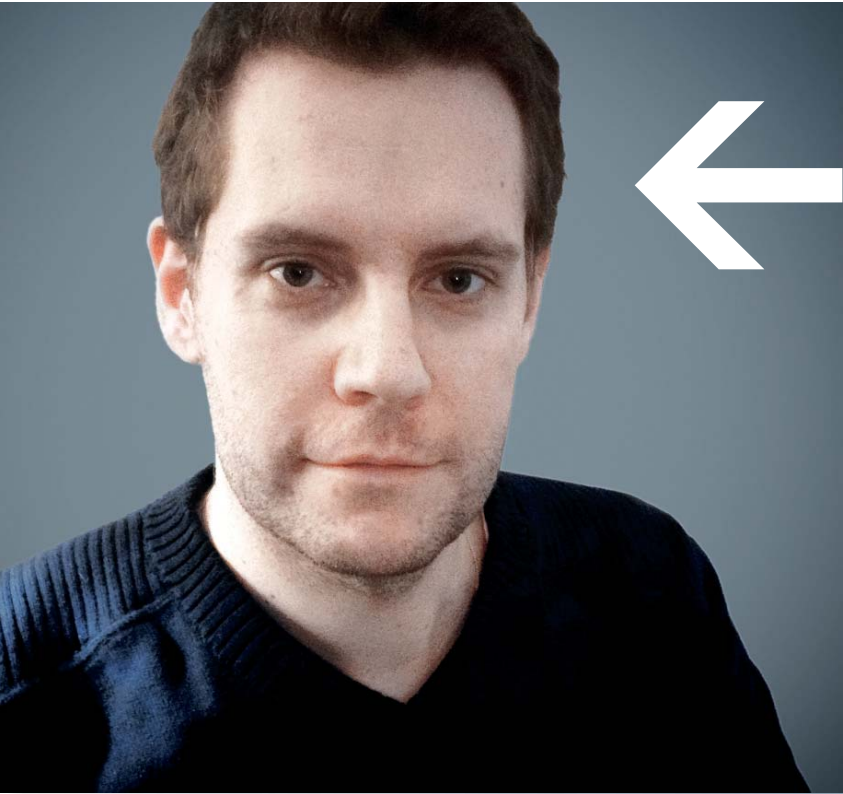
Als wortgewandter Liedermacher, als skurriler Kabarettist oder als wandlungsfähiger Schauspieler. Sein Markenzeichen ist seine Vielseitigkeit, sein grösster Feind der Stillstand. Und damit ist Nils Althaus nach 6 Jahren mit 400 Auftritten, 12 Filmen und 2 CDs nun endlich da angekommen, wo er immer sein wollte: am Anfang.

HANSRUEDI EBERHARD

«**BAUSTOFF-RECYCLING IN THEORIE UND PRAXIS**»

Der Pionier des Baurecycling, Aufbereitung und Altlastensanierung lässt uns hinter die Kulissen gucken – es wird spannend.





VINCENT GAUDEFROY

«**FRANKREICH IST DIE
NUMMER EINS, WENN ES UM
BITUMEN-EMULSIONEN GEHT**»

Vincent Gaudefroy kennt sich mit kaltgebundenen
Fundationsschichten aus.

GERHARD CHRISTEN

«**SIND UNSERE NORMEN
UMSETZBAR?**»

Täglich mit dieser Frage konfrontiert, gibt Gerhard Christen –
stiller Erdbau-Guru aus dem Labor – Erfahrungen und Hinweise
aus erster Hand weiter.





NATHALIE BALFROID

«EIN BLICK ZURÜCK IN DIE ZUKUNFT?»

Zementgebundene Fundationsschichten sind bei uns in Vergessenheit geraten. Hilft der Blick nach Belgien, wo Nathalie Balfroid sich intensiv damit beschäftigt, der Bauweise zurück ins Rampenlicht?

BERNHARD HIRSCHI

«DIE DRITTE GENERATION DER HEISS-MISCH-FUNDATIONS- SCHICHTEN HEISST AC F»

Eine traditionelle Bauweise modern interpretiert; Erfahrungen und Tricks direkt aus der Aufbereitungsanlage vermittelt Bernhard Hirschi.





PLEUNI DE PEIJPER

**«WO LUFT WERTVOLL WIRD;
DIE HOLLÄNDER MACHEN'S VOR»**

Schaumbitumen; Anwendungen in der Anlage und in situ.
Pleuni de Peijper, die Unternehmerin, zeigt uns den Weg.

PROF. DR. ANDREAS GROSSMANN

**«FUNDATIONSSCHICHTEN,
DAS FUNDAMENT DER STRASSEN»**

Prof. Dr. A. Grossmann, der Dimensionierungs-Spezialist und
FWD-Fachexperte erläutert die Bedeutung der Foundationsschichten.



SO SIND SIE AM 10. FORUM STRASSE DABEI

PREIS

Pro Person

CHF 380.00

Firmenrabatt ab 2 Anmeldungen

CHF 340.00

VERANTSTALTUNGSORT

Stadttheater

Frohburgstrasse 1

CH-4600 Olten

FÜR IHRE FRAGEN

IMP Bautest AG

Sabrina Müller

Telefon 062 389 98 99

Fax 062 389 98 99

info@impbautest.ch

MIT DER BAHN NACH OLTEN

Am besten nutzen Sie für Ihre An- und Abreise nach Olten die Bahn. 3 Gehminuten ab Bahnhof SBB, unmittelbar nach der Bahnhofbrücke, finden Sie das Tagungszentrum im Stadttheater Olten. Mit der Anmeldebestätigung erhalten Sie die genauen Zugverbindungen.

ANFAHRT MIT DEM AUTO

Nebst den öffentlichen Parkplätzen der Aare entlang, besteht die Möglichkeit, das gegenüberliegende Parkhaus Ol10 zu nutzen. Dieses steht gegen Gebühren zur Verfügung (nicht reserviert).

SICHERN SIE RECHTZEITIG IHREN PLATZ

Die Plätze sind beschränkt. Also Anmeldekarte ausfüllen und einsenden/faxen. Oder ganz einfach online unter: www.impbautest.ch/forumstrasse

Besuchen Sie auch unsere Webseite

WWW.IMPBAUTEST.CH/FORUMSTRASSE